

Data Sheet 数据表

sign pro PDF

*100% digital
workflows*

100% 数字化流程

The illustration shows a digital form titled "REPAIR ORDER" on a tablet screen. The form has four numbered fields: 1. FULL NAME, 2. CUSTOMER NUMBER (with a barcode-like input), 3. ADDRESS, and 4. EMAIL. Below the email field is a "SIGNATURE" line. A stylized blue pen is shown writing on the signature line. A grey box labeled "Flexible Form-Filling" is positioned over the first three fields. Another grey box labeled "Signature Capture" with a blue checkmark is positioned over the signature line.

WACOM® for Business



为何选择 sign pro PDF?

Flexible e-signatures

灵活电子签名

对于任何人来说，签名仍然是表示同意或确认重要决定的最自然、最有意义的方式。但在我们这个以计算机为中心的社会中，为了保持流程效率，是时候将签名数字化了。

手写签名数字化

在许多组织内，重要的工作流程只能通过使用笔和纸采集的手写签名来完成，这就拖慢了流程，尤其是在远程工作时。sign pro PDF 系列软件将这些手写签名的采集数字化。

sign pro PDF 是为数字文档添加手写签名和文本的专业解决方案。它使任何人都能用数字笔签署文档和填写表单，无需打印、扫描和发送纸质文档。此外，使用 sign pro PDF 采集的签名安全且具有法律约束力。



sign pro PDF API 接口

将手写电子签名集成到文档工作流程中的简便方法。



sign pro PDF 应用程序

一款用于在数字文档中添加手写电子签名的独立应用程序。提供标准版和高级版。

sign pro PDF

Key functionality 核心功能

The screenshot displays the 'sign pro PDF' application interface. The main document is a 'CAR REPAIR ORDER' form from 'WILLCAR - SERVICE STATION -'. The form contains several numbered fields: 1. FULL NAME (Aiku Kaya), 2. CUSTOMER NUMBER (a barcode-like field), 3. ADDRESS (320 Agonne Drive, Baltimore), 4. INDICATE ANY DAMAGE TO THE VEHICLE (with a vehicle diagram showing damage to the front light and coating), and 5. NOTES (containing the text 'front light & coating is damaged'). The form also includes a DATE field (04/27/2020) and a SIGNATURE field with a handwritten signature. A zoomed-in view of the signature area shows the text 'front light & coating is damaged' with a handwritten signature.

1 灵活填写表单

在工作流程中使用纸质表格需要打印、扫描、邮寄和存档，既浪费时间又浪费金钱。而 sign pro PDF 支持使用手写笔设备或键盘快速、轻松地进行表单的填写和注释。

2 手写识别（高级功能）

sign pro PDF 内置的先进手写识别功能可确保最大的灵活性，即使用户无法使用键盘，也能在任何情况下填写表单。

3 自由手写批注

sign pro PDF 应用程序还允许用户在文档中添加手写注释。在处理复杂内容时，如果需要修改或强调重要内容，这一点非常重要。

4 签名采集和加密

sign pro PDF 可使用支持笔的设备捕获手写电子签名。对于用户来说，这种体验就像用纸笔签名一样舒适、自然和有意义。对于工作流程所有者来说，这个过程快速而简单。同时，电子签名也是安全的，因为电子签名具有生物识别的准确性，并在创建时受到内置加密的保护。这也有助于确保每个签名都具有法律约束力。

sign pro PDF

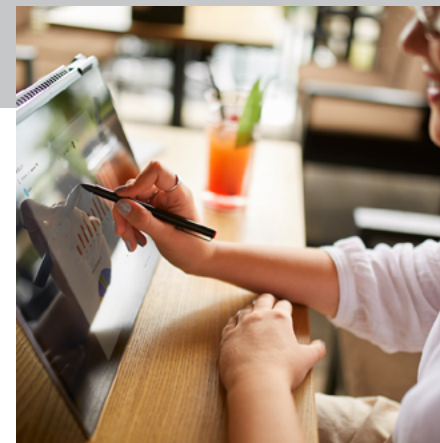
Use cases 应用案例

- 获取 GDPR 同意书（医生、牙医、零售商等）
- 签署合同（银行、保险经纪人等）
- 文档记录工作（维护/维修审批、物流）
- 记录患者治疗同意书（医院、诊所等）
- 获得法律同意书（委托书、纳税申报单提交等）



现场工作流程

sign pro PDF 为企业提供了一种程序化的方式，可将手写电子签名添加到现有的工作流程中，并将集成工作减少到最低程度。它是金融服务、医疗保健、旅游、酒店和政府部门面向客户的工作流程的理想选择。



远程签名工作流程

sign pro PDF 提供了一种直截了当的方式，使远程工作人员能够使用支持笔的设备配合独立的 sign pro PDF 应用程序为数字文档添加手写签名，或通过 sign pro PDF API 接口从现有应用程序为数字文档添加手写签名。因此，员工不仅可以继续在家签署决策和合同，还省去了管理纸张的繁琐和费用，也无需改变熟悉的工作流程。



取代云签名

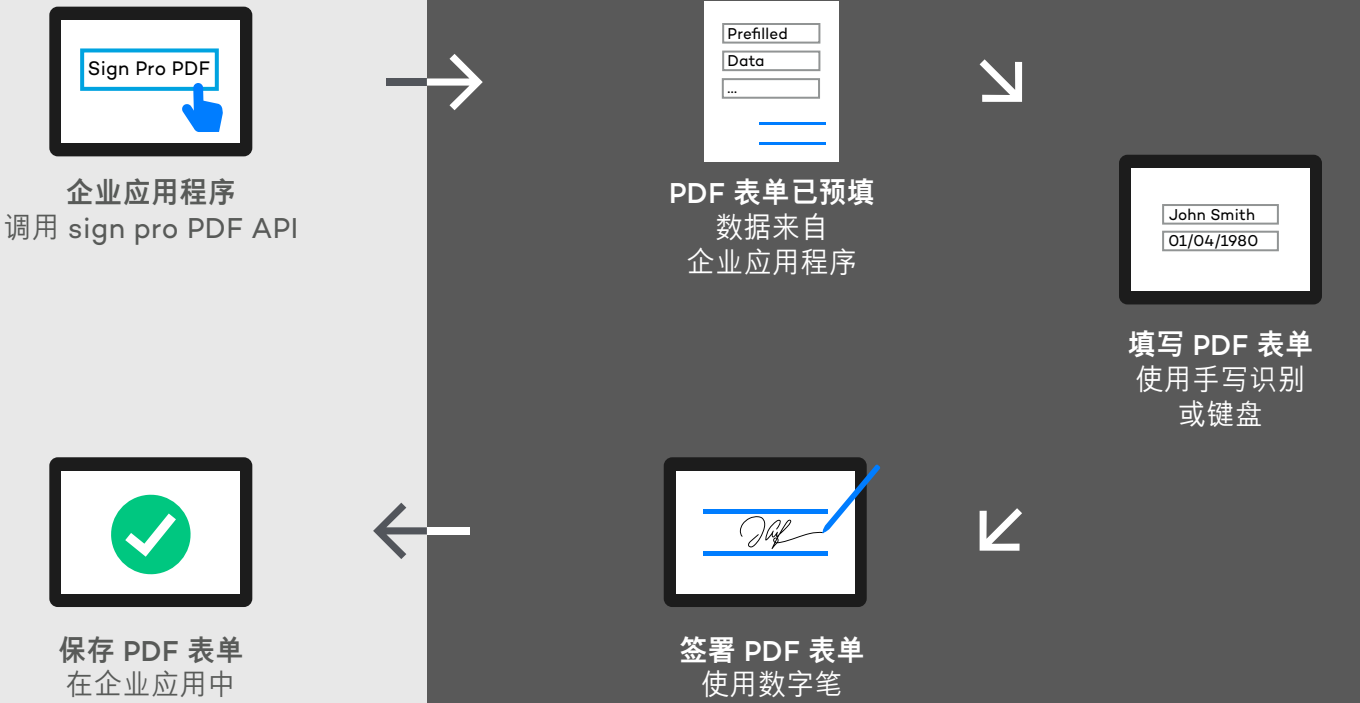
使用基于云的数字签名会使流程变得更加复杂。它们涉及更多集成工作，并由控制用户体验的外部供应商运营。这意味着更多的供应商管理工作，而且在大多数情况下成本高昂。sign pro PDF API 接口只需极少的集成工作即可在现有工作流程中实现手写电子签名功能。各组织保有对用户体验的控制，无需复杂昂贵的基于云的数字签名解决方案。

在工作流程中签名

sign pro PDF API

您的收益

1. 为现有应用程序和工作流程添加安全的手写电子签名。
2. 只需进行轻量级的定制集成即可。
3. 无需创建、管理和存档纸质表单，从而减少流程工作量。
4. 通过创作模式，可通过 Json 或文本标签创建表单，从而轻松定制文档。
5. 可省去云数字签名平台的费用和复杂性。
6. 保留熟悉、自然和值得信赖的手写签名体验。



各组织可使用 sign pro PDF API 接口从 CRM、ERP 或合同管理等现有应用程序中添加手写输入——成本效益高，操作简单，且不存在数据合规性问题。

这样，企业就不再需要打印、签署、处理和存档纸质表单，而是以电子方式完成，从而提高了流程效率。此外，启用手写电子签名还能让一些企业取代复杂而昂贵的云数字签名系统。

sign pro PDF

Version overview



版本一览

sign pro PDF 应用程序

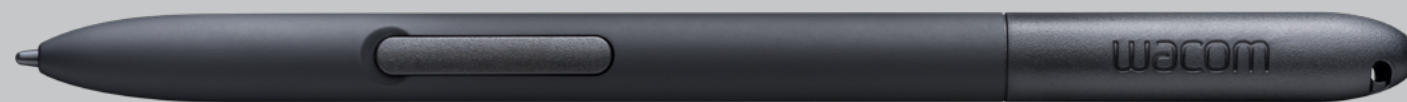
用于在文档中添加手写电子签名。开箱即用。它有两个版本：Standard（标准版）和 Premium（高级版）。

sign pro PDF API

用于通过少量集成工作实现向现有工作流程中添加手写电子签名、注释和表单填写功能。

	API	App		
				
版本号码	4	4 Premium 高级版	4 Standard 标准版	3.6
操作系统需求	Windows 10 或更新版本	Windows 10 或更新版本	Windows 10 或更新版本	Android OS 10 或更新版本
特性				
工作流程集成	✓	—	—	—
签名捕获	✓	✓	✓	✓
自由手写批注	✓	✓	✓	✓
使用键盘填写表单	✓	✓	✓	✓
使用手写识别填写表单	✓	✓	—	—
PDF 表单制作	✓	✓	—	—
文件库	—	✓	—	—
支持 ISO 签名	✓	✓	—	—
签名加密	✓	✓	FSS 加密	—
兼容的笔设备				
Wacom 设备	Wacom 签名板（STU 系列）、 手写屏（DTU 系列）、 数位板（CTH/CTL）	Wacom 签名板（STU 系列）、 手写屏（DTU 系列）、 数位板（CTH/CTL）	Wacom 签名板（STU 系列）、 手写屏（DTU 系列）、 数位板（CTH/CTL）	—
第三方设备	华硕、戴尔、惠普、联想、东芝 等公司生产的支持笔的 Windows 设备	华硕、戴尔、惠普、联想、东芝 等公司生产的支持笔的 Windows 设备	—	任何支持触控笔的 Android 设备
支持语言	英语、德语、西班牙语、法语、意大利语、日语、韩语、荷兰语、波兰语、葡萄牙语（巴西）、俄语、简体中文、繁体中文			

More human



More digital



Japan (HQ)

For more information please contact:

Wacom Co., Ltd. · Sumitomo Fudosan Shinjuku Grand Tower 31F, 35F,
8-17-1 Nishi-Shinjuku, Shinjuku-ku, Tokyo 160-6131, Japan
vm-info@wacom.co.jp · 03-5337-6706



Americas

For more information please contact / Pour de plus amples informations,
veuillez contactez / Para obtener información adicional, póngase en contacto
con: Wacom Technology Corporation · 12121 NE 99th Street, Suite 2140,
Vancouver, WA 98682 USA
esign@wacom.com · 1-503-525-3100



Europe, Middle East and Africa

For more information please contact / Pour de plus amples informations,
veuillez contactez / Para obtener información adicional, póngase en contacto
con: Wacom Europe GmbH · Zollhof 11-15, 40221 Düsseldorf, Germany
solutions@wacom.eu · +49 211 385 48 0



Chinese mainland 中國內地

For more information please contact 更多資訊請聯絡：

Wacom China Corporation · 518, West Wing Office, China World Trade Center,
No. 1 Jianguomenwai Avenue, Chaoyang District, Beijing 100004, China
和冠科技(北京)有限公司
中國北京市朝陽區建國門外大街 1 號中國國際貿易中心國貿西樓 518 室
e-signature@wacom.com · 400-810-5460

Hong Kong, China 中國香港

For more information please contact 更多資訊請聯絡：

Wacom Hong Kong Ltd. · Office 107G, 17/F, Tower I, Grand Century Place,
193 Prince Edward Road West, Mong Kok, Hong Kong
Wacom 香港有限公司
中國香港特別行政區九龍旺角太子道西 193 號 MOKO 新世紀廣場 1 期 17 樓 107G
e-signature@wacom.com · +852 2573 9322



Australia

For more information please contact:

Wacom Australia Pty. Ltd. · Suite 543, Level 5, 7 Eden Park Drive
Macquarie Park, NSW 2113
Contactapbs@Wacom.com · +61 2 9422 6730

Korea

For more information please contact:

Wacom Korea Co., Ltd. · Rm #1211, 12F, KGIT Sangam Center, 402 Worldcup
Bukro, Mapo-gu, Seoul 03925, Korea
Contactapbs@Wacom.com · 080-800-1231

Singapore

For more information please contact:

Wacom Singapore Pte. Ltd. · 5 Temasek Boulevard, #12-09, Suntec Tower Five,
Singapore 038985, Contactapbs@Wacom.com · (503) 525-3100

India

For more information please contact:

Wacom India Pvt. Ltd. · 426, Tower B, DLF Building Jasola District Centre,
Mathura Road, New Delhi 110025 India, Contactapbs@Wacom.com
Customer Support: 000-800-100-4159, +91-11-47239412

WACOM® for Business

wacom.com/for-business

© 2024-2025 Wacom Co., Ltd.