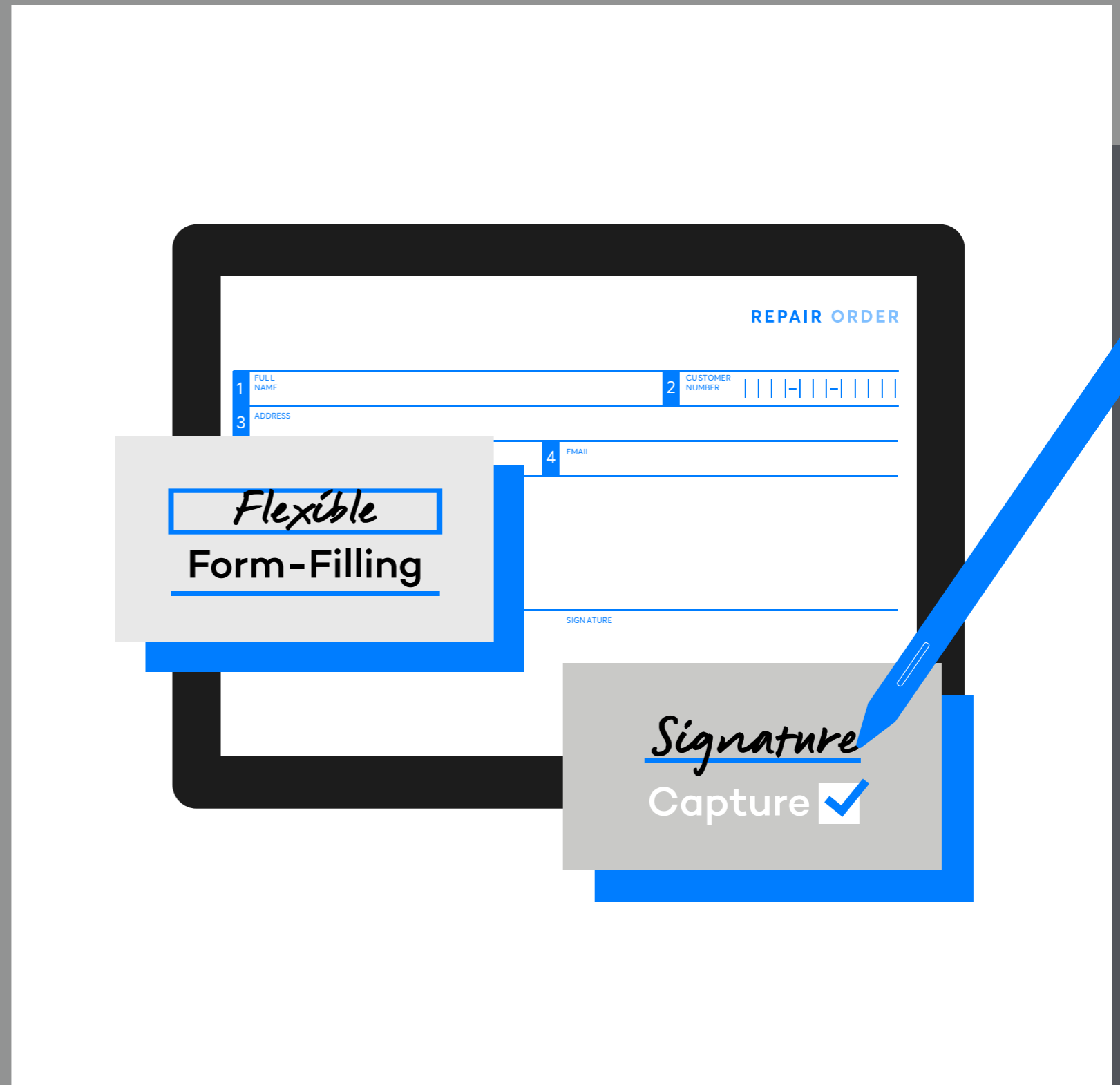


Data Sheet 數據表

sign pro PDF

*100% digital
workflows*

100% 數位化流程



WACOM® for Business



為何選擇 sign pro PDF?

Flexible e-signatures

靈活的電子簽名

對於任何人來說，簽名仍然是表示同意或確認重要決定的最自然、最有意義的方式。但在我們這個以電腦為中心的社會中，為了保持流程效率，是時候將簽名數位化了。

手寫簽名數位化

在許多組織內，重要的工作流程只能透過使用筆和紙採集的手寫簽名來完成，這就拖慢了流程，尤其是在遠端工作時。sign pro PDF 系列軟體將這些手寫簽名的採集數位化。

sign pro PDF 是為數位文檔添加手寫簽名和文本的專業解決方案。它使任何人都能用數位筆簽署文檔和填寫表單，無需列印、掃描和發送紙質文檔。此外，使用 sign pro PDF 採集的簽名安全且具有法律約束力。



sign pro PDF API

將手寫電子簽名集成到文檔工作流程中的簡便方法。



sign pro PDF 應用程式

一款用於在數位文檔中添加手寫電子簽名的獨立應用程式。提供標準版和高級版。

sign pro PDF

Key functionality 核心功能

The screenshot displays the 'sign pro PDF' application interface. The main document is a 'CAR REPAIR ORDER' form from 'WILLCAR - SERVICE STATION -'. The form contains several numbered fields: 1. FULL NAME (Aiku Kaya), 2. CUSTOMER NUMBER (a barcode-like field), 3. ADDRESS (320 Agonne Drive, Baltimore), 4. INDICATE ANY DAMAGE TO THE VEHICLE (with a car diagram and a handwritten note 'front light & coating is damaged'), and 5. NOTES. The form also includes a DATE field (04/27/2020) and a SIGNATURE field with a handwritten signature. A callout box in the bottom left corner shows a close-up of the handwritten note 'front light & coating is damaged'.

1 靈活填寫表單

在工作流程中使用紙質表單需要影印、掃描、郵寄和存檔，既浪費時間又浪費金錢。而 sign pro PDF 支援使用數位筆的裝置或鍵盤快速、輕鬆地進行表單的填寫和註釋。

2 手寫辨識(高級功能)

sign pro PDF 內置的先進手寫辨識功能可確保最大的靈活性，即使使用者無法使用鍵盤，也能在任何情況下填寫表單。

3 自由手寫批註

sign pro PDF 應用程式還允許使用者在文檔中添加手寫註釋。在處理複雜內容時，如果需要修改或強調重要內容，這一點非常重要。

4 簽名採集和加密

sign pro PDF 可使用支援筆的裝置捕獲手寫電子簽名。對於用戶來說，這種體驗就像用紙筆簽名一樣舒適、自然和有意義。對於工作流程所有者來說，這個過程快速而簡單。同時，電子簽名也是安全的，因為電子簽名具有生物識別的準確性，並在創建時受到內置加密的保護。這也有助於確保每個簽名都具有法律約束力。

sign pro PDF

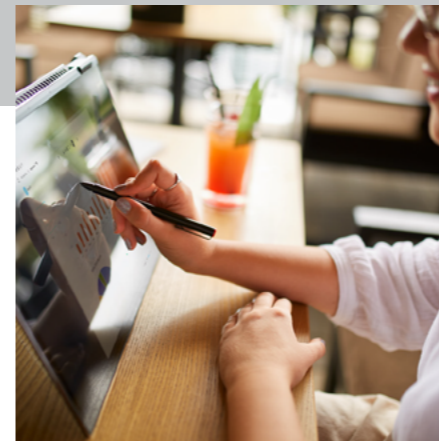
Use cases 應用案例

- 獲取 GDPR 同意書 (醫生、牙醫、零售商等)
- 簽署合同 (銀行、保險經紀人等)
- 文檔記錄工作 (維護/維修審批、物流)
- 記錄病患治療同意書 (醫院、診所等)
- 獲得法律同意書 (委託書、納稅申報單提交等)



現場工作流程

sign pro PDF 為企業提供了一種程式化的方式，可將手寫電子簽名添加到當前的工作流程中，並將集成工作減少到最低程度。它是金融服務、醫療保健、旅遊、酒店和政府部門面向客戶的工作流程的理想選擇。



遠端簽名工作流程

sign pro PDF 提供了一種直截了當的方式，使遠端工作人員能夠使用支援筆的裝置配合獨立的 sign pro PDF 應用程式為數位文檔添加手寫簽名，或透過 sign pro PDF API 為數位文檔添加手寫簽名。因此，員工不僅可以在家繼續簽署決策和合同，還省去了管理紙張的繁瑣和費用，亦無需改變熟悉的工作流程。



取代雲簽名

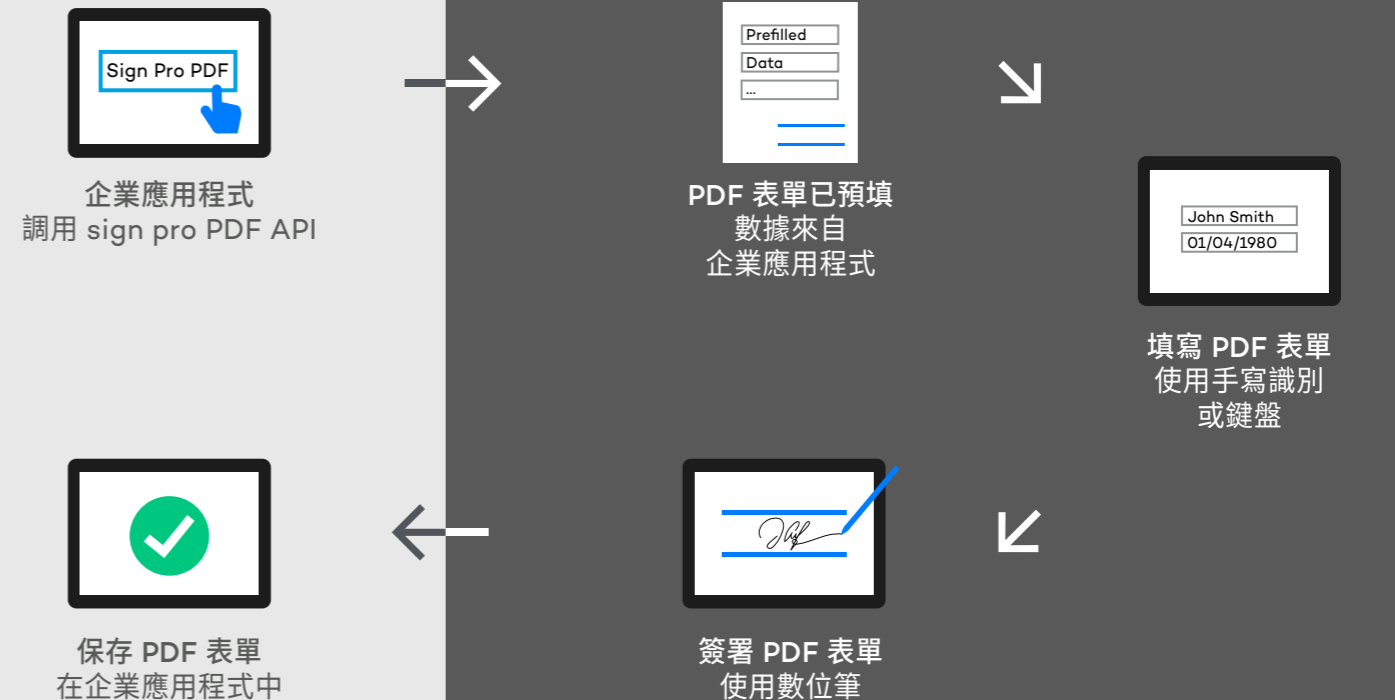
使用基於雲的數位簽章會使流程變得更加複雜。它們涉及更多集成工作，並由控制用戶體驗的外部供應商運營。這意味著更多的供應商管理工作，而且在大多數情況下成本高昂。sign pro PDF API 只需極少的集成工作即可在當前工作流程中實現手寫電子簽名。各組織保留對使用者體驗的控制，無需複雜昂貴的基於雲的數位簽名解決方案。

在工作流程中簽名

sign pro PDF API

閣下收益

1. 為當前應用程式和工作流程添加安全的手寫電子簽名。
2. 只需進行羽量級的定制集成即可。
3. 無需創建、管理和存檔紙質表單，從而減少流程工作量。
4. 透過創作模式，可透過 Json 或文本標籤創建表單，從而輕鬆定制文檔。
5. 可節省雲數位簽名平臺的費用和複雜性。
6. 保留熟悉、自然和值得信賴的手寫簽名體驗。



各組織可使用 sign pro PDF API 從 CRM、ERP 或合同管理等當前應用程式中添加手寫輸入——成本效益高，操作簡單，且不存在資料合規性問題。

因此企業就不再需要列印、簽署、處理和存檔紙質表單，而是以電子方式完成，從而提高了流程效率。此外，啟用手寫電子簽名還能讓一些企業取代複雜而昂貴的雲數位簽章系統。

sign pro PDF

Version overview


版本一覽

sign pro PDF 應用程式

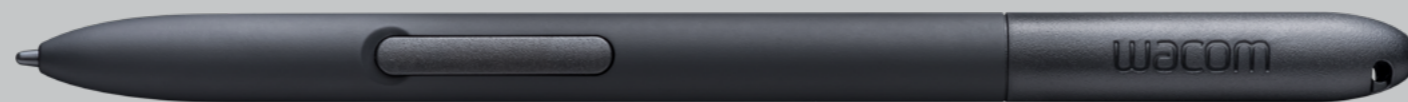
用於在文檔中添加手寫電子簽名。開箱即用。它有兩個版本：Standard (標準版) 和 Premium (高級版)。

sign pro PDF API

用於透過少量集成工作實現向當前工作流程中添加手寫簽名、註釋和表單填寫功能。

	API	App 應用程式		
				
版本	4	4 Premium 高級版	4 Standard 標準版	3.6
作業系統需求	Windows 10 或更新版本	Windows 10 或更新版本	Windows 10 或更新版本	Android OS 10 或更新版本
特性				
工作流程集成	✓	—	—	—
簽名捕獲	✓	✓	✓	✓
自由手寫批註	✓	✓	✓	✓
使用鍵盤填寫表單	✓	✓	✓	✓
使用手寫識別填寫表單	✓	✓	—	—
PDF 表單製作	✓	✓	—	—
文檔庫	—	✓	—	—
支持 ISO 簽名	✓	✓	—	—
簽名加密	✓	✓	FSS 加密	—
相容的筆裝置				
Wacom 裝置	Wacom 簽名板 (STU 系列)、 手寫螢幕 (DTU 系列)、 繪圖板 (CTH/CTL)	Wacom 簽名板 (STU 系列)、 手寫螢幕 (DTU 系列)、 繪圖板 (CTH/CTL)	Wacom 簽名板 (STU 系列)、 手寫螢幕 (DTU 系列)、 繪圖板 (CTH/CTL)	—
第三方裝置	華碩、戴爾、惠普、聯想、東芝等公 司生產的支援數位筆的 Windows 裝置	華碩、戴爾、惠普、聯想、東芝等公 司生產的支援數位筆的 Windows 裝置	—	任何支援數位筆的 Android 裝置
支援語言	英文、德文、西班牙文、法文、義大利文、日文、韓文、荷蘭文、波蘭文、葡萄牙文 (巴西)、俄文、簡體中文、繁體中文			

More human



More digital



Japan (HQ)

For more information please contact:

Wacom Co., Ltd. · Sumitomo Fudosan Shinjuku Grand Tower 31F, 35F,
8-17-1 Nishi-Shinjuku, Shinjuku-ku, Tokyo 160-6131, Japan
vm-info@wacom.co.jp · 03-5337-6706



Americas

For more information please contact / Pour de plus amples informations,
veuillez contactez / Para obtener información adicional, póngase en contacto
con: Wacom Technology Corporation · 12121 NE 99th Street, Suite 2140,
Vancouver, WA 98682 USA
esign@wacom.com · 1-503-525-3100



Europe, Middle East and Africa

For more information please contact / Pour de plus amples informations,
veuillez contactez / Para obtener información adicional, póngase en contacto
con: Wacom Europe GmbH · Zollhof 11-15, 40221 Düsseldorf, Germany
solutions@wacom.eu · +49 211 385 48 0



Chinese mainland 中國內地

For more information please contact 更多資訊請聯絡：

Wacom China Corporation · 518, West Wing Office, China World Trade Center,
No. 1 Jianguomenwai Avenue, Chaoyang District, Beijing 100004, China
和冠科技(北京)有限公司
中國北京市朝陽區建國門外大街 1 號中國國際貿易中心國貿西樓 518 室
e-signature@wacom.com · 400-810-5460

Hong Kong, China 中國香港

For more information please contact 更多資訊請聯絡：

Wacom Hong Kong Ltd. · Office 107G, 17/F, Tower I, Grand Century Place,
193 Prince Edward Road West, Mong Kok, Hong Kong
Wacom 香港有限公司
中國香港特別行政區九龍旺角太子道西 193 號 MOKO 新世紀廣場 1 期 17 樓 107G
e-signature@wacom.com · +852 2573 9322



Australia

For more information please contact:

Wacom Australia Pty. Ltd. · Suite 543, Level 5, 7 Eden Park Drive
Macquarie Park, NSW 2113
Contactapbs@Wacom.com · +61 2 9422 6730

Korea

For more information please contact:

Wacom Korea Co., Ltd. · Rm #1211, 12F, KGIT Sangam Center, 402 Worldcup
Bukro, Mapo-gu, Seoul 03925, Korea
Contactapbs@Wacom.com · 080-800-1231

Singapore

For more information please contact:

Wacom Singapore Pte. Ltd. · 5 Temasek Boulevard, #12-09, Suntec Tower Five,
Singapore 038985, Contactapbs@Wacom.com · (503) 525-3100

India

For more information please contact:

Wacom India Pvt. Ltd. · 426, Tower B, DLF Building Jasola District Centre,
Mathura Road, New Delhi 110025 India, Contactapbs@Wacom.com
Customer Support: 000-800-100-4159, +91-11-47239412

WACOM® for Business

wacom.com/for-business

© 2024-2025 Wacom Co., Ltd.